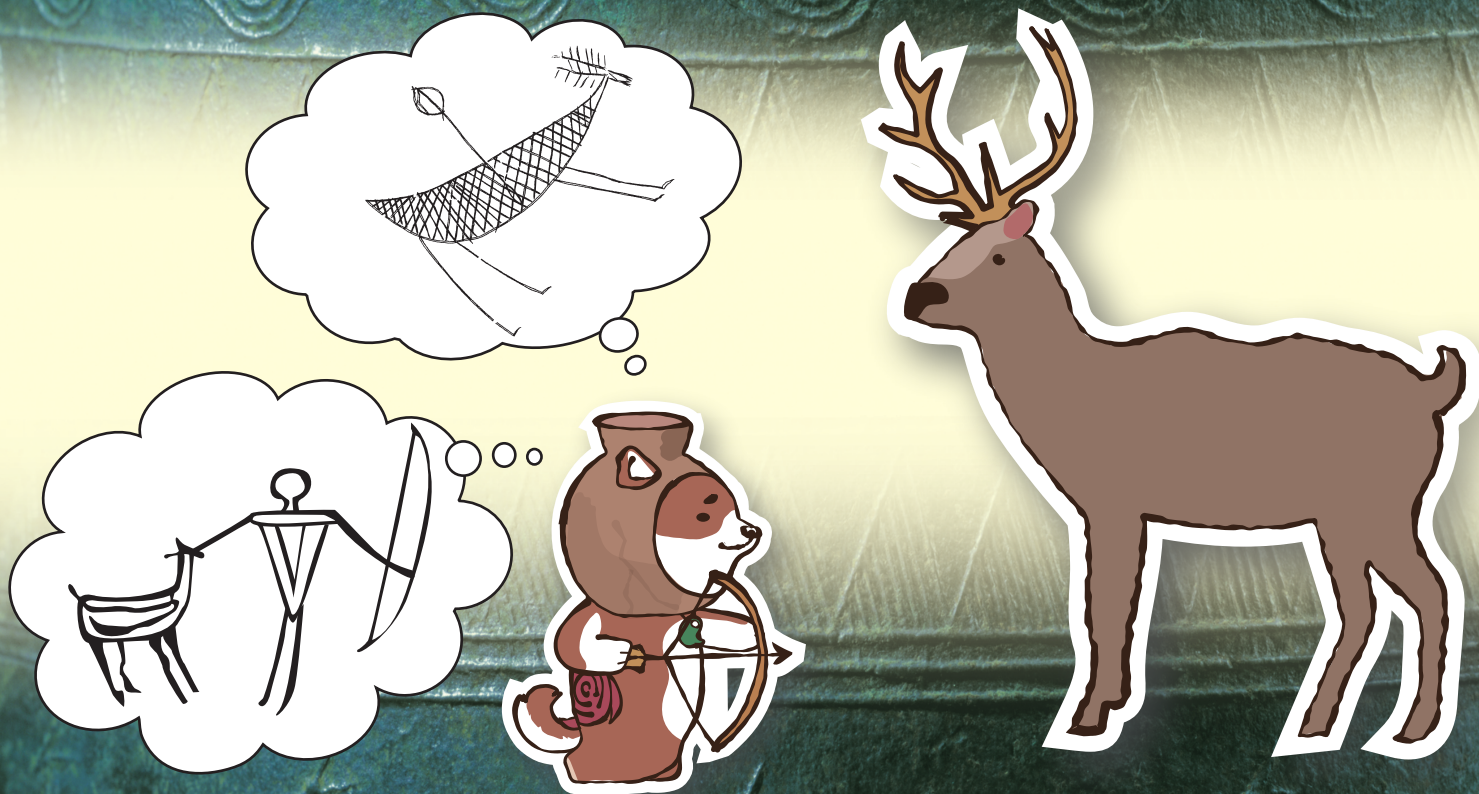




企画展 弥生人といきもの2022

シカをねらえ!



2022年 7月23日(土) - 9月19日(月祝)

■ 開館時間 / 9:30~17:00 ■ 休館日 / 毎週月曜日(祝休日の場合、翌平日)

AICHI ASAHI SITE MUSEUM
あいち朝日遺跡ミュージアム

■ 愛知県清須市朝日貝塚1番地 ■ TEL: 052-409-1467 ■ 駐車場15台

2022年 8月6日(土) 「朝日遺跡とシカ」 無料 / 定員50人

講演会 ● 講師 / 山崎 健 (奈良文化財研究所 環境考古学研究室長) ● 時間 / 13:30~15:00
※応募詳細は裏面参照 ● 申込期間 / 7月12日(火)から7月24日(日)まで



観覧料

常設展も
観覧できます

区分	一般	大学生・高校生
個人	300円	200円
団体 (有料20名以上)	250円	150円

※学校行事(高校以下)及びその引率者、中学生以下、障がい者の方及びその付添いの方(1名まで)は無料 ※団体は事前申込みが必要



新型コロナウイルス感染防止対策のため、入館時のマスク着用および、検温と手指消毒をお願いします。また状況に応じて、館内の一部閉鎖および、関連イベントを中止する場合があります。詳しくは公式WEBページにてご確認ください。



SNSも
ご覧ください
<https://aichi-asahi.jp/>