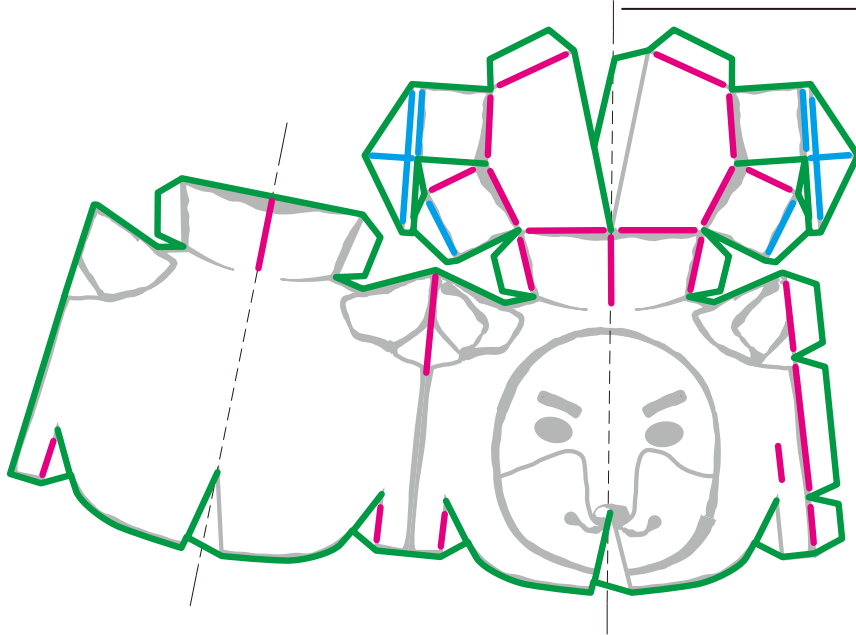
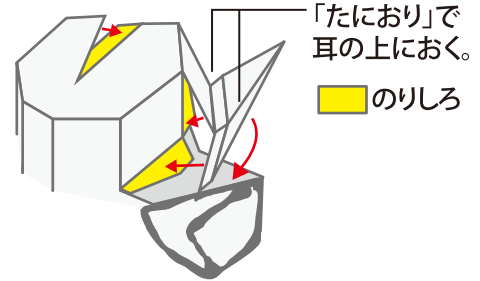


「クロ」の作り方



ハセンにあわせて、ピンク部分のみ「やまおり」

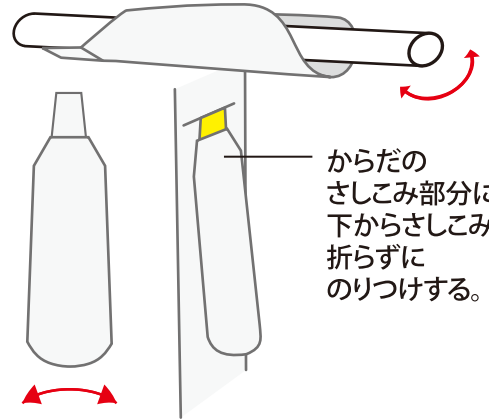
■あたまの制作



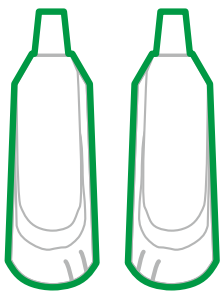
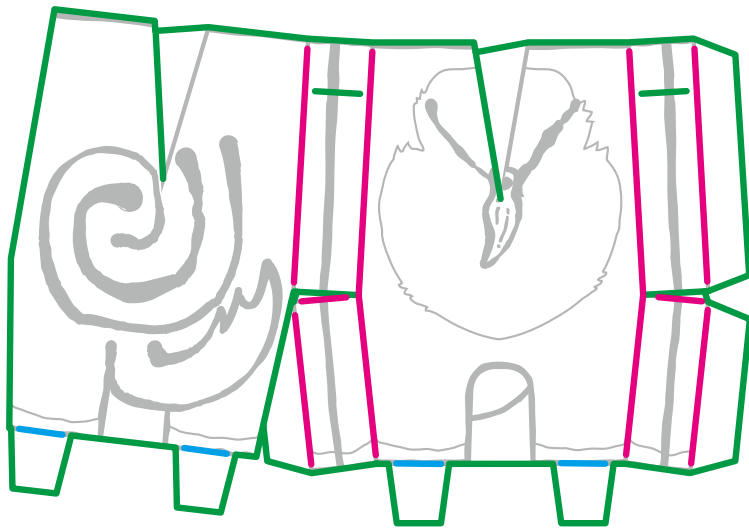
「たにおり」で
耳の上におく。
のりしろ

■うでの制作

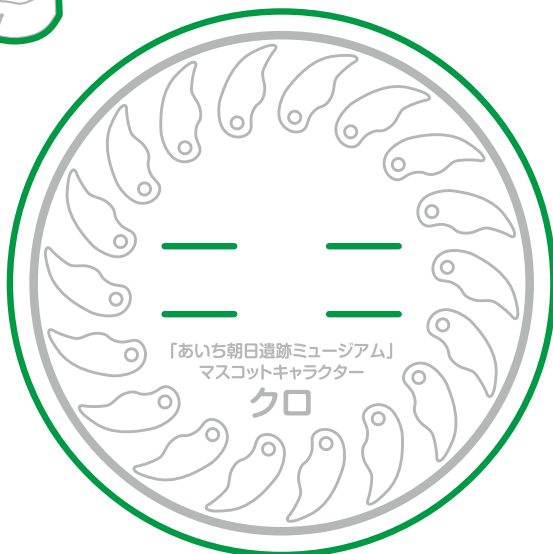
裏から丸い棒を転がしてカーブをつける。



からだの
さしこみ部分に
下からさしこみ
折らずに
のりつける。

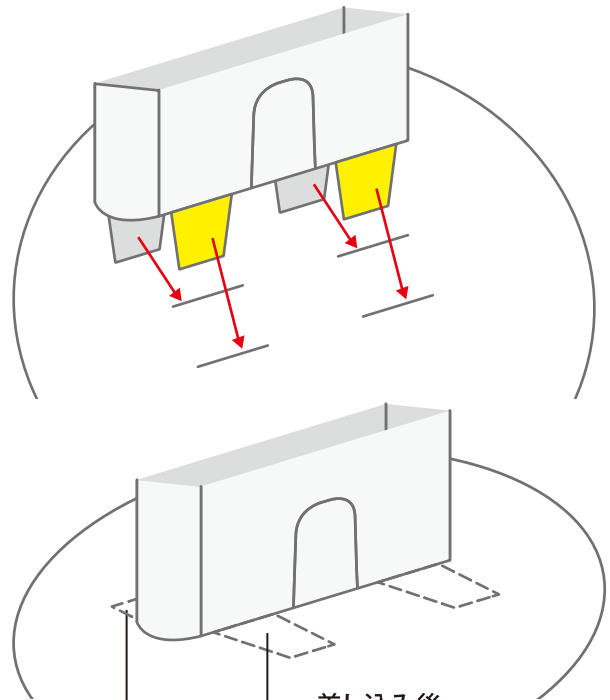


- ぎりとり
- やまおり
- たにおり



「あいち朝日遺跡ミュージアム」
マスコットキャラクター
クロ

■だいざに取り付け制作



差し込み後、
谷折りでだいざの裏に
のりつける。